

花園人形店特選 令和六年

# 五月人形

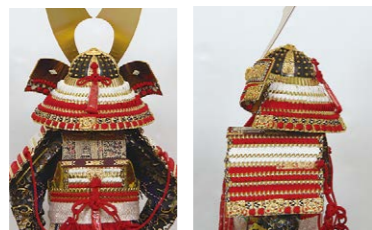




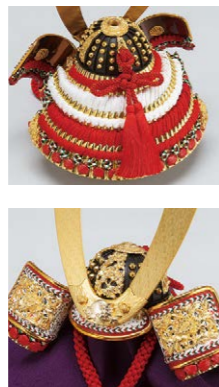


京都平安武久のこだわりぬいた大鎧。金箔張りの飾り金具をふんだんに使用し、落ち着いたなかにも高級感溢れる平飾りです。ひとつひとつ丹念にはめ込まれた星鉾、重厚感のある厚めの金具を取り付けた吹き返しなど、平安武久の傑作です。

**3 平安武久作**  
 京製鎧13号平飾りセット  
 標準小売価格 974,600円  
 御奉仕価格 682,200円  
 ◎飾りサイズ 間口105×奥行60×高さ96(cm)



**4 平安武久作**  
 京製兜8号平飾りセット  
 標準小売価格 473,000円  
 御奉仕価格 321,600円  
 ◎飾りサイズ 間口60×奥行40×高さ51(cm)



京都平安武久の甲冑作りは、納得のいく甲冑を作り上げること。もうひとつは、継承されてきた伝統の技術を後世に伝えていくこと。次の世代を担うお子様にも、伝えていかなければならないことがたくさんあります。



**5 平安武久作**  
 京製兜18号平飾りセット  
 標準小売価格 539,000円  
 御奉仕価格 377,300円  
 ◎飾りサイズ 間口110×奥行56×高さ75(cm)

京都平安武久のこの承徳兜は、正絹の糸を使いさらに本金箔押しを施した金具を用いた京都の名品と言われています。屏風は本仕立でエンジ色の絹地に龍が描かれ、格調高い見事な兜飾りをより一層際立たせています。

平安武久 京製兜・鎧



平安武久(へいあんぶきゅう)先代、久三郎に師事。堂々とした風格をそなえながら細部まで心を行き届かした作風は、京都ならではの優しい雰囲気漂わせます。精緻な仕事をする作家として知られ、重厚さが漂う、贅をつくした作品を制作。

京甲冑師平安武久  
 粹をこえた不動の技と匠の極み。



**1 平安一水作**  
 京製鎧13号平飾りセット  
 標準小売価格 1,514,700円  
 御奉仕価格 1,060,000円  
 ◎飾りサイズ 間口105×奥行60×高さ96(cm)

京の名匠平安一水による大鎧。丹念に埋め込まれた星鉾・松葉打の長鎌、弦走に入られた不動明王と、細部にまで行き届く作者、一水の心遣いを見事なまでに表現した最高級品です。屏風は特別に制作した四曲の金箔屏風など、伝統工芸のすばらしさがここにあります。



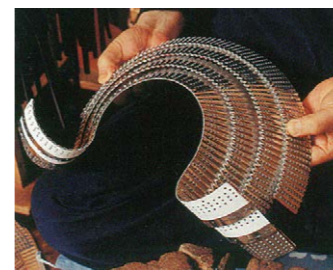
● 緘し(おどし)加工



● 鍛金(たんきん)



● 鈔金具(かざりかなぐ)の取り付け



● 小札生地(ござねきじ)



● 組み上げ仕上げ



● 塗箔(ぬりはく)

平安一水 京製兜・鎧



平安一水(へいあんいっすい)京都「洛西界」の重鎮であり名匠と称えられた、父である第三代・平安一水に師事し四代目を継承。目に見えない細部までこだわり、新しい作品の制作にも積極的に取り組むなど、常に技能の向上に努め、より洗練された伝統美の表現を目指している。

際立つ鍛金の技、精進の証。  
 京甲冑師平安一水



**2 平安一水作**  
 京製兜20号平飾りセット  
 標準小売価格 1,311,200円  
 御奉仕価格 917,800円  
 ◎飾りサイズ 間口105×奥行60×高さ84(cm)

本金箔で仕上げられた小札を伝統色の正絹糸で編み上げた兜飾りの傑作。長く伸びた松葉打の鍔形とそれを支える裾裏の鉢が作り出す絶妙のバランスの見事さは、京甲冑の第一人者、一水ならではの余裕すら感じさせます。







澄み渡る空に大きく翔くように、との願いを込めた水色の正絹織を使用した晴れやかな兜飾りです。吹返しには「誉勘」正絹西陣織牡丹唐草裂地を使用しました。

**9 雄山作**  
 天賦之兜・空・平飾りセット  
 標準小売価格 **256,300円**  
 御奉仕価格 **179,400円**  
 ◎飾りサイズ 間口50×奥行35×高さ40(cm)



鈴木甲子 雄山(すずきねゆうざん)  
 「鈴木甲子雄山」は四代目まで続く名門甲冑工房。全国新作節句コンクールにおいて内閣総理大臣賞特別賞受賞。東京都知事より青年優秀技能賞受賞。四代目「雄山」は「壺三(いちぞう)」の名で、「わんぱく大将」シリーズを製作する人気人形師としても知られている。  
 『今も昔も親が子を思う気持ちが変わらないのと同じように、私達も初代「鈴木甲子」の教えを守り確かな技術と情熱を持って甲冑作りに精進いたしております。』

確かな技術と情熱を持つ。  
 甲冑師 四代目 雄山



兜の織しには小桜を染めた本草を使用し、小札も和紙で作上げた逸品です。吹返しには本印伝を使用した淡い色調が金箔の本仕立屏風に調和したセットです。

**6 辰広作**  
 1/4小桜本印伝兜平飾りセット  
 標準小売価格 **404,800円**  
 御奉仕価格 **283,400円**  
 ◎飾りサイズ 間口60×奥行40×高さ51(cm)



辰広(たつひろ)  
 幼い頃より歴史に興味を持ち、特に刀剣・甲冑の魅力に強く惹かれていた。漆技術と細やかな手作業に裏付けされ、あくまでも本物志向にこだわりを見せる技法を踏まえた上で、重厚かつ華麗な作風は、甲冑界の担い手として業界の注目を集めている。平成28年「節句人形伝統工芸士」の認定を受ける。

甲冑づくりの真髄をきわめる。  
 甲冑師 辰広



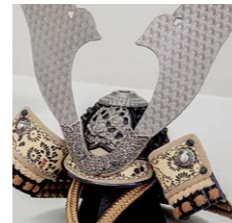
鮮やかな藍がかった青色、群青。昔から戦う男の色とされ古くから親しまれてきた伝統色を使い、雄山が創り上げたのがこの群青兜です。細部にまで創り込んだ金具は燦し銀で仕上げ完成させました。

**11 雄山作**  
 群青兜平飾りセット  
 標準小売価格 **170,500円**  
 御奉仕価格 **143,200円**  
 ◎飾りサイズ 間口40×奥行30×高さ41(cm)



落ち着いたあるモカブラウン色で組み合わせたこの大和セット。名匠雄山が燦し銀の金具を使い制作しました。間口サイズ40cm、奥行サイズ30cmの超コンパクトサイズ。飾り付けや片付けの場所の問題はいっきに解決ですね！

**10 雄山作**  
 大和兜平飾りセット  
 標準小売価格 **161,700円**  
 御奉仕価格 **135,800円**  
 ◎飾りサイズ 間口40×奥行30×高さ41(cm)



丁寧に合わせられた和紙小札の兜。威しは正絹の紫段織。吹返しには本印伝革を使用し、新たな壮麗な雰囲気兜飾りに仕上がりました。

**8 辰広作**  
 1/5将本小札兜平飾りセット  
 標準小売価格 **255,200円**  
 御奉仕価格 **178,600円**  
 ◎飾りサイズ 間口55×奥行35×高さ50(cm)



吹返しは蜻蛉「勝虫」柄の甲州印伝革。本小札で威しは正絹の赤系織。細部に至るまで妥協をしない辰広が仕上げた本格派！間口は40cm、奥行きもなんと30cmと、飾る場所は思いのままです。

**7 辰広作**  
 1/5本小札兜収納飾りセット  
 標準小売価格 **193,600円**  
 御奉仕価格 **135,500円**  
 ◎飾りサイズ 間口40×奥行30×高さ48(cm)



収納箱タイプ





家康公19歳のとき、桶狭間の合戦の際に着用したと伝えられる金色の金陀美具足を、平安翠鳳がアレンジして制作しました。一度見たら忘れられない程の完成度の高いこの鎧から、天下を統一した家康公の凄みが伝わってくるようです。

**17 翠鳳作**  
 黄金徳川10号鎧平飾りセット  
 標準小売価格 448,800円  
 御奉仕価格 305,200円  
 ◎飾りサイズ 間口82×奥行53×高さ113(cm)



本仕立の二曲屏風に組み合わせた白い鎧は、7号サイズで制作した徳川家康公の鎧飾りです。家康のトレードマークの歯蘭の前立ては本格的です。

**16 翠鳳作**  
 徳川家康公7号鎧平飾りセット  
 標準小売価格 292,600円  
 御奉仕価格 199,000円  
 ◎飾りサイズ 間口60×奥行45×高さ67(cm)



古来より魔除けの色として用いられてきた朱赤に白の絨糸が美しい豪華仕様の鎧です。願いを叶える龍の前立てと厚金を使用した金小札が特徴の大鎧です。

**13 平安道翠作**  
 京鎧12号鎧平飾りセット  
 標準小売価格 545,600円  
 御奉仕価格 371,000円  
 ◎飾りサイズ 間口85×奥行65×高さ117(cm)  
 官邸鎧



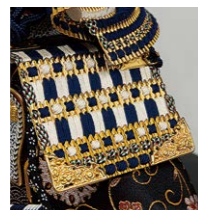
鎧を赤で統一した真田軍。その大将にふさわしい見事な鎧を名匠大越忠保が完成させました。六文銭の旗印をつけた前立てや鹿角脇立など、忠実に再現した一領です。

**12 大越忠保作**  
 真田幸村10号鎧平飾りセット  
 標準小売価格 361,900円  
 御奉仕価格 246,100円  
 ◎飾りサイズ 間口80×奥行60×高さ100(cm)



上品な『勝色』に市松模様でまとめ上げた絨糸の鎧を、屏風にあしらわれた気品ある松の絵がより一層引き立てます。

**19 一久作**  
 紺碧7号鎧平飾りセット  
 標準小売価格 317,900円  
 御奉仕価格 216,200円  
 ◎飾りサイズ 間口60×奥行45×高さ65(cm)



古くから日本に伝えられてきた草木染め。その代表的な萌黄色を何色も染め上げ上げたのがこの萌黄裾濃大鎧です。日本人の心を和ませるこの色彩はお部屋の雰囲気にもびったり。大きさも7号サイズなのでとても扱いやすく仕上がっています。

**18 朔太郎作**  
 萌黄裾濃7号鎧平飾りセット  
 標準小売価格 338,800円  
 御奉仕価格 230,400円  
 ◎飾りサイズ 間口60×奥行40×高さ67(cm)



真田家伝来のこの鎧は、四代目雄山が仕上げた10号サイズの幸村駒丸鎧です。鹿角の脇立や六文銭の印など、真田幸村の魅力たっぷりの鎧平飾りセット。陣羽織付きです。

**15 雄山作**  
 真田幸村10号鎧平飾りセット  
 標準小売価格 537,900円  
 御奉仕価格 365,800円  
 ◎飾りサイズ 間口85×奥行54×高さ105(cm)



朱赤に白の絨糸が美しい豪華仕様の鎧にシルク調の屏風に描いた金の鳳凰がとても高級感あふれ鎧飾りです。

**14 平安道翠作**  
 京鎧10号鎧平飾りセット  
 標準小売価格 488,400円  
 御奉仕価格 332,100円  
 ◎飾りサイズ 間口75×奥行50×高さ98(cm)  
 官邸鎧

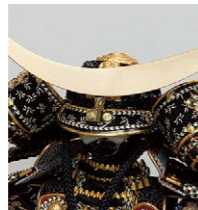






京金彩友禅加工の屏風に弦月の前立をあしらった伊達政宗公の鎧は黒系緋の荘厳な造りです。

25 一久作  
伊達7号鎧平飾りセット  
標準小売価格 316,800円  
御奉仕価格 215,400円  
◎飾りサイズ 間口60×奥行45×高さ64(cm)



趣のある鉄紺色の鎧を、甲冑師朔太郎が大鎧で制作しました。沢瀉威し（おもだかおどし）で綺麗に仕上がったこの鎧はコンパクトな5号サイズ。鎧の微妙な色の違いは、洗練された染色技術の成せる技。古くからの日本の伝統工芸には驚きます。

24 朔太郎作  
鉄紺沢瀉5号鎧平飾りセット  
標準小売価格 308,000円  
御奉仕価格 209,400円  
◎飾りサイズ 間口60×奥行45×高さ49(cm)



緑を基調とした配色の絹糸で織りあげられた裂地は『雲立涌紋様』で仕上げられています。『雲立涌紋様』とは、「雲気」が転じて「運氣」が上昇するようにという願いが込められています。鎧を寝かせず収納できる『和櫃』で仕上げました。

21 一久作  
若葎5号鎧平飾りセット  
標準小売価格 291,500円  
御奉仕価格 198,200円  
◎飾りサイズ 間口55×奥行35×高さ57(cm)



国産デニムの産地として名高い岡山のデニムを使用した鎧。職人が手間暇を惜しまず作り出した群青鎧飾りです。厳選された屏風との組み合わせが重厚感と趣のある逸品です。

20 平安道翠作  
群青5号鎧平飾りセット  
標準小売価格 244,200円  
御奉仕価格 166,100円  
◎飾りサイズ 間口55×奥行40×高さ61(cm)



佩楯の三角形は「沢瀉」を描いたもので、楯の先に似た形状 50cm から勝ち草として重宝されてきた意匠です。

27 寛蔵作  
赤彩5号鎧平飾りセット  
標準小売価格 220,000円  
御奉仕価格 149,600円  
◎飾りサイズ 間口55×奥行40×高さ59(cm)



正絹の威し糸で編み上げた6号サイズのコンパクトな鎧セット。どこでも飾れそうな間口60cmの飾台、ダイナミックに描かれた屏風の絵など、魅力たっぷりの平飾りセットです。

26 平安豊久作  
山城6号鎧平飾り  
標準小売価格 206,800円  
御奉仕価格 165,400円  
◎飾りサイズ 間口60×奥行40×高さ65(cm)



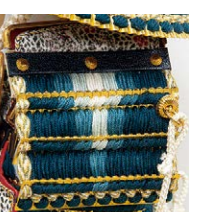
直径28cmのまるい飾り台に高さ30cmのデザイン屏風をのせたコンパクトサイズの鎧飾りです。戦国時代の武将達のささやかなお洒落が、鎧の端に多色で編み込むこの袷取威という威し方です。作り方は複雑なので職人の手間は想像以上です。

23 朔太郎作  
白袷取奉納鎧平飾りセット  
標準小売価格 176,000円  
御奉仕価格 119,700円  
◎飾りサイズ 間口28×奥行28×高さ32(cm)



本格的な鉄紺の沢瀉威しで仕上げた奉納鎧を、シルバーの屏風と台に組み合わせました。コンパクトで上質な鎧飾りをお探しの方は必見です。

22 朔太郎作  
鉄紺沢瀉奉納鎧平飾りセット  
標準小売価格 196,900円  
御奉仕価格 139,900円  
◎飾りサイズ 間口28×奥行28×高さ30(cm)







鍔(しころ)の段緞に合わせ、全体をグリーンでまとめ上げた5月のさわやかな新緑を感じさせる兜飾りです。

**33 一久作**  
 緑彩7号兜平飾りセット  
 標準小売価格 209,000円  
 御奉仕価格 **142,100円**  
 ◎飾りサイズ 間口50×奥行35×高さ44(cm)



兜にあしらわれている正絹織の箔入三色市松柄と屏風の鉄仙は、永遠に続くことから子孫繁栄を表しております。

**32 平安道翠作**  
 天空8号兜平飾りセット  
 標準小売価格 213,400円  
 御奉仕価格 **145,200円**  
 ◎飾りサイズ 間口38×奥行29×高さ38(cm)



プラチナ箱押の仕上げがきれいな兜です。屏風や兜には、繁栄の象徴の市松紋様をあしらい、兜の吹返しや眉底には、献上柄の華風紋や魔除けの意味がある五芒星を市松模様と共に織上げた正絹博多織帯を用いました。

**29 平安道翠作**  
 悠-haruka- 兜平飾りセット  
 標準小売価格 226,600円  
 御奉仕価格 **154,100円**  
 ◎飾りサイズ 間口38×奥行30×高さ38(cm)



銀仕立てでモノトーンの兜平飾りです。屏風には縁起のよい「青海波」で仕上げました。穏やかな波がどこまでも続いている様子を模様にした青海波(せいがいは)は、「未来永劫平穩に」という意味が込められた吉祥柄です。

**28 平安豊久作**  
 青海波兜平飾りセット  
 標準小売価格 121,000円  
 御奉仕価格 **96,800円**  
 ◎飾りサイズ 間口40×奥行26×高さ38(cm)



丸型銀箔の屏風に銀色仕立ての上衫の着用兜を組み合わせました。この着用兜は男らしいモノトーン色の威糸で編み上げました。

**35 翠鳳作**  
 上衫謙信着用兜平飾りセット  
 標準小売価格 380,600円  
 御奉仕価格 **258,800円**  
 ◎飾りサイズ 間口85×奥行68×高さ105(cm)



兜の命とも言われる鍬形に施された美しい「鑽彫」は全国に数人しかいない鑽師によって打ち込まれたものです。兜を際立たせる屏風には、黒のシルク地に鳳凰が描かれた二曲屏風。高級感溢れる兜飾りです。

**34 龍道作**  
 吉祥15号兜平飾りセット  
 標準小売価格 366,300円  
 御奉仕価格 **249,100円**  
 ◎飾りサイズ 間口75×奥行53×高さ71(cm)



鍬形に施された『鑽彫』は、数千回もの打ちつけが必要な手間のかかる技法です。鑽彫師の手間と情熱が詰まった、贅沢な兜飾りです。

**31 平安道翠作**  
 黒王12号兜平飾りセット  
 標準小売価格 293,700円  
 御奉仕価格 **199,700円**  
 ◎飾りサイズ 間口60×奥行45×高さ65(cm)



本来、兜の下にある箱(兜櫃)を省略し、円形の飾り台と二曲屏風に組み合わされました。どこにでも飾ることが出来る兜セットです。

**30 平安豊久作**  
 春馬8号兜平飾りセット  
 標準小売価格 117,700円  
 御奉仕価格 **94,200円**  
 ◎飾りサイズ 間口49×奥行39×高さ33(cm)





兜収納飾り



収納箱  
タイプ



42 平安豊久作  
上杉謙信兜収納飾りセット  
標準小売価格 165,000円  
御奉仕価格 132,000円  
◎飾りサイズ 間口50×奥行33×高さ64(cm)



収納箱  
タイプ



人気のメタリックブルーの屏風と台に、銀色仕立ての上杉謙信兜を、組み合わせました。とても綺麗でかっこいい、まさにサムライブルーの収納セットです。



収納箱  
タイプ



37 一久作  
彩兜収納飾りセット  
標準小売価格 218,900円  
御奉仕価格 148,900円  
◎飾りサイズ 間口38×奥行30×高さ49(cm)

兜の吹返しや目庇(まびさし)だけでなく、天竜絵で造られた屏風、収納箱にも『奇木細工』を組込んだ豪華な仕様です。



収納箱  
タイプ



白木目目の収納兜セットです。兜は羽ぎ合わせ鉢の本格的な造りで正絹の紫段緞が特徴です。飾る場所が少なくて済み簡単に飾れます。

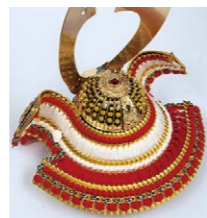
黒色に木目を配色した収納箱に、兜前面の左右の吹返し部には唐草模様の金工細工を施しました。とても重厚感のある収納兜セットです。



収納箱  
タイプ



44 啓山作  
光厳兜収納飾りセット  
標準小売価格 210,100円  
御奉仕価格 142,900円  
◎飾りサイズ 間口45×奥行30×高さ58(cm)



収納箱  
タイプ



屏風の松柄のブロンズ箔金彩加工の屏風が印象的な収納セットです。金色仕立てで9号正絹赤糸絨中白の糸がお祝いには必ず目にする紅白色をイメージしています。



収納箱  
タイプ



39 平安豊久作  
蒼兜収納飾りセット  
標準小売価格 154,000円  
御奉仕価格 123,200円  
◎飾りサイズ 間口37×奥行26×高さ46(cm)

会津塗で仕上げたマットな感じの収納箱セットです。アイボリーホワイトの兜とブルーグレイの収納箱は、ホワイトカラーのリビングルームなどにはお似合いです。流行色の一つに選ばれています。

38 平安豊久作  
上杉謙信兜収納飾りセット  
標準小売価格 136,400円  
御奉仕価格 109,200円  
◎飾りサイズ 間口38×奥行30×高さ48(cm)



収納箱  
タイプ



近年人気上昇中の武将上杉謙信の兜を、シルバーカラー仕立てで制作し、収納セットに組み合わせました。収納箱は、シルバーとともに相性のいいネイビーブルー。ホワイトカラーのリビングルームなどにお洒落に飾ってみては如何ですか。

総繪造りの収納箱と屏風がとても印象的な、伊達兜セットが完成しました。兜には縁起のいい唐草模様をあしらいました。間口45cmのとても扱いやすい収納セットです。



収納箱  
タイプ



46 平安道翠作  
御兜収納飾りセット  
標準小売価格 143,000円  
御奉仕価格 97,200円  
◎飾りサイズ 間口38×奥行30×高さ48(cm)

収納箱  
タイプ



木目を生かした屏風・収納箱に打たれた太鼓鉦と龍金具は洋室にも調和するモダンスタイルです。



収納箱  
タイプ



41 平安豊久作  
小桜兜収納飾りセット  
標準小売価格 173,800円  
御奉仕価格 139,100円  
◎飾りサイズ 間口45×奥行35×高さ60(cm)

黒色に木目を配色した収納箱に、金色仕立ての兜を組み合わせました。8号小桜兜です。兜の左右の吹返し部に可愛い小桜模様を施しており、名前の由来になっています。男の子の持つ力強さと優しさが共存したような、そんな雰囲気を感じますね。



収納箱  
タイプ

お子様の誕生という華やかな瞬間を祝う思いを込めたブルーメタリックの色彩の兜収納飾りです。



鎧着大将飾り



凛々しいお顔、洗練された技。  
人形司 幸一光

幸一光(こういっこう)  
大正九年東京の下町 下谷竹町に創業し、以来八十有余年に亘り、日本人形の製造を続けています。現在の松崎幸一光は三代目になります。主にひな祭り、端午の節句の品を製作して、伝統的で優美な人形と独自の作風による創作的な新作を製造しています。特に近年は住宅環境や飾る場所のTPOを考慮して、具体的に提案する新作シリーズを毎年発表し続けています。



あどけないお顔の鎧着大将です。紺と赤の段威しの大鎧を身に付け、小さいけれど勇ましいお人形です。鎧の小札には細かい3.2mm ピッチの糸を使用し、菱縫い(威しの下部の赤糸の部分)は革紐を使用しました。威しの美しさが魅力です。

**52 幸一光作**  
鎧着大将「新」平飾りセット  
標準小売価格 オープン価格  
御奉仕価格 **223,100円**  
◎飾りサイズ 間口45×奥行35×高さ57(cm)



イラストレーターの池田八重子さんと幸一光のコラボで生まれた五月人形です。「けい」と読みます。金小札にモスグリーン糸で華やかさと渋さを両立しました、まあるい目がポイントのかわいい鎧着です。

**54 幸一光作**  
鎧着大将「慧」平飾りセット  
標準小売価格 オープン価格  
御奉仕価格 **138,600円**  
◎飾りサイズ 間口35×奥行30×高さ37(cm)



紫のグラデーションの勾威しが美しい鎧着大将です。鎧のつる走りや吹き返しには金綱を使用し柔らかくまとまった色遣いです。持ち物は透かし彫りの軍配、飾り台はパニラページュの塗りで仕上げ、屏風には江戸からかみを使用しました。

**53 幸一光作**  
鎧着大将「早苗」平飾りセット  
標準小売価格 オープン価格  
御奉仕価格 **189,200円**  
◎飾りサイズ 間口35×奥行30×高さ44(cm)



収納箱タイプ

アメリカメジャーリーグの大谷翔平選手が所属していたエンゼルスで本塁打を放った選手に兜をかぶせるパフォーマンスが行われました。その原型となった徳川具足甲冑を基に金獅子前立が特徴的な甲冑を作成しました。

**49 平安豊久作**  
翔着用兜収納飾りセット  
標準小売価格 242,000円  
御奉仕価格 **193,600円**  
◎飾りサイズ 間口60×奥行45×高さ83(cm)



収納箱タイプ

銀色の弦月の前立てがとてもしっかり政宗公の兜を、着用タイプでご用意しました。銀色仕立ての兜や、ブラックウッドの木目調の屏風と台から、男らしさを感じますね。

**51 平安豊久作**  
銀龍政宗着用兜収納飾りセット  
標準小売価格 220,000円  
御奉仕価格 **176,000円**  
◎飾りサイズ 間口63×奥行47×高さ82(cm)



収納箱タイプ

家具調仕上げの屏風・飾台に、龍虎をあしらったゴールド仕立ての上杉謙信公の着用兜はその色調が人気の逸品です。

**48 平安武政作**  
上杉着用兜収納飾りセット  
標準小売価格 209,000円  
御奉仕価格 **142,100円**  
◎飾りサイズ 間口61×奥行46×高さ84(cm)



収納箱タイプ

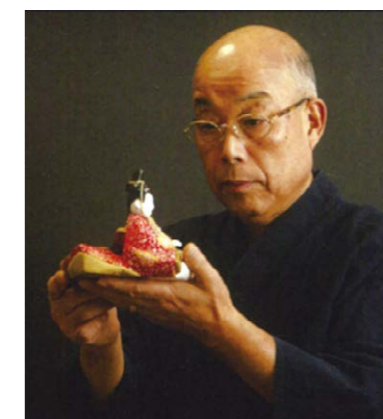
溜塗りのとても綺麗な屏風と台に、金色仕立ての着用できる兜を組み合わせました。兜の左右の吹き返し部あしらった彫金金具など、見所いっぱいの収納タイプの兜セットです。

**50 平安豊久作**  
皇帝着用兜収納飾りセット  
標準小売価格 215,600円  
御奉仕価格 **172,500円**  
◎飾りサイズ 間口63×奥行50×高さ77(cm)





現代空間を飾る芸術性豊かな美。  
人形司 柿沼東光



柿沼東光 (かきぬまとうこう)  
昭和23年東京生まれ。昭和49年に先代  
伝統工芸士柿沼東光に師事以来、江戸  
木目込人形製作に専念。華麗なる色彩に  
よる親王飾り、風俗人形などを発表。とり  
わけ螺鈿の象嵌や色彩二衣重の木目込  
人形など独自の技法を学び、技術向上に  
努めている。また、伝統的工芸品の教育  
事業に協力、参加し、伝統文化の継承発  
展に貢献している。



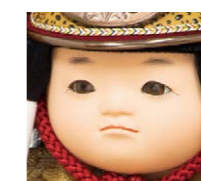
軍配を持ち勇壮な総大将をイメージし、江戸木目込人形師柿沼東光が手掛け、大将飾りを完成させました。頭の先から足の先まで、細部にわたりしっかり作り込んだお人形です。

56 柿沼東光作  
江戸木目込若大将平飾りセット  
標準小売価格 251,900円  
御奉仕価格 176,300円  
◎飾りサイズ 間口38×奥行28×高さ38(cm)



コンパクトながら柿沼東光が丹精込めて作り上げた伝統工芸江戸木目込の若大将飾りです。柔らかな色の会津塗で仕上げた蜻蛉柄(勝虫)の屏風との相性も抜群です。

55 柿沼東光作  
江戸木目込若大将平飾りセット  
標準小売価格 203,500円  
御奉仕価格 142,500円  
◎飾りサイズ 間口38×奥行28×高さ30(cm)



57 柿沼東光作  
江戸木目込大和鯉平飾りセット  
標準小売価格 126,500円  
御奉仕価格 88,600円  
◎飾りサイズ 間口26×奥行21×高さ30(cm)

58 柿沼東光作  
江戸木目込陽光児平飾りセット  
標準小売価格 99,000円  
御奉仕価格 69,300円  
◎飾りサイズ 間口30×奥行25×高さ30(cm)

品格と優美さが漂う雅びやかさ。  
人形司 木村一秀



木村一秀 (きむらいっしゅう)  
木目込人形一筋に、江戸以来の伝統手法を受け継いできた初代木村一秀(人形作家伝統工芸士)の三女として生まれる。初代のもとで人形作家として四十年のキャリアを持ち、近年、ネオクラシックをテーマに、伝統美と現代美を融合させた新作シリーズを発表する。時代を超えて多くのお客様に愛され、高く評価されています。

収納箱タイプ



61 木村一秀作  
江戸木目込兜収納飾りセット  
標準小売価格 101,200円  
御奉仕価格 72,900円  
◎飾りサイズ 間口19×奥行17×高さ32(cm)



60 木村一秀作  
江戸木目込兜平飾りセット  
標準小売価格 91,300円  
御奉仕価格 65,700円  
◎飾りサイズ 間口24×奥行21×高さ21(cm)

59 木村一秀作  
江戸木目込大将平飾りセット  
標準小売価格 118,800円  
御奉仕価格 85,600円  
◎飾りサイズ 間口35×奥行24×高さ22(cm)



63 木目込室内鯉のぼり  
標準小売価格 オープン価格  
御奉仕価格 51,200円

62 木目込室内鯉のぼり  
標準小売価格 オープン価格  
御奉仕価格 46,400円



# 特別御奉仕 鯉のぼり大特価販売中

カタログ掲載の商品は取扱商品の一部です店内には豊富に展示中。



写真の品はスパークル鯉 7点・五色吹流しセット

スパークルセット (五色吹流)

上質なナイロンタフタ生地に染色工程で金粉を染めあげていますので、鮮やかな黄金色に輝きます。

3m 6点セット	70,620円の処	御奉仕価格 <b>43,790円</b>
4m 6点セット	99,220円の処	御奉仕価格 <b>61,520円</b>
5m 6点セット	153,120円の処	御奉仕価格 <b>94,940円</b>
6m 6点セット	179,410円の処	御奉仕価格 <b>111,240円</b>



写真の品は江戸錦鯉 8点・瑞祥吹流しセット

江戸錦鯉セット (瑞祥吹流)

木綿を超えた素材感・東洋紡ナイロンバルロフトを使用。「金色アルミ箔・染色ほかし」勇ましさと品格を兼ね備えたデザインです。

3m 6点セット	118,360円の処	御奉仕価格 <b>73,390円</b>
4m 6点セット	203,060円の処	御奉仕価格 <b>125,900円</b>
5m 6点セット	292,380円の処	御奉仕価格 <b>181,280円</b>
6m 6点セット	379,940円の処	御奉仕価格 <b>235,570円</b>



写真の品は招福錦鯉 8点セット

招福錦鯉セット (招福吹流)

東洋紡シルファイン生地使用。錦鯉風の鯉のぼりの中でも、シルクの風合いの際立つ美しさと気品を誇るオリジナル限定鯉です。

3m 6点セット	134,330円の処	御奉仕価格 <b>83,290円</b>
4m 6点セット	209,390円の処	御奉仕価格 <b>129,820円</b>
5m 6点セット	298,720円の処	御奉仕価格 <b>185,210円</b>
6m 6点セット	380,950円の処	御奉仕価格 <b>236,190円</b>



写真の品は天 8点・波千鳥吹流しセット

手書き本染め 天セット (波千鳥吹流)

昔ながらの職人の技と、木綿素材へのこだわり、風合いと風格、そして鮮やかな色彩こそ「天」の魅力。パールトーン加工を施し、日光堅牢度も強力です。

1間半 6点セット	397,760円の処	御奉仕価格 <b>246,620円</b>	1間半(2.7m)
2間 6点セット	493,020円の処	御奉仕価格 <b>305,680円</b>	2間(3.6m)
2間半 6点セット	571,890円の処	御奉仕価格 <b>354,580円</b>	2間半(4.5m)
3間 6点セット	798,270円の処	御奉仕価格 <b>494,930円</b>	3間(6.3m)



写真の品は天華錦鯉 8点セット

麒麟児天華錦鯉セット (オリジナル麒麟吹流)

鮮やかな発色と和の風合いが特徴のポリエステルちりめん生地を使用しています。高級呉服に使用されている、パールトーン加工 (業界初の超撥水) が施されています。

3m 6点セット	190,190円の処	御奉仕価格 <b>117,920円</b>
4m 6点セット	296,890円の処	御奉仕価格 <b>184,080円</b>
5m 6点セット	395,780円の処	御奉仕価格 <b>245,390円</b>
6m 6点セット	529,100円の処	御奉仕価格 <b>328,050円</b>



写真の品は天華鯉 (超撥水加工) 黒鯉・赤鯉・青鯉・緑鯉・ピンク鯉

イージー鯉のぼりセット

1.2m	67,430円の処	御奉仕価格 <b>41,810円</b>
1.5m	89,430円の処	御奉仕価格 <b>55,450円</b>

吉祥天 (超撥水加工) 黒鯉・赤鯉・青鯉・緑鯉・ピンク鯉

1.2m	90,860円の処	御奉仕価格 <b>54,520円</b>
1.5m	116,930円の処	御奉仕価格 <b>70,160円</b>

ベランダ用鯉セット (ポール付フルセット)

団地、マンション等、スペースの少ない所に最適なセットです。取付簡単、出し入れが便利です。

天華鯉 (麒麟吹流・超撥水加工) 万能スタンドタイプ

1.2m	92,620円の処	御奉仕価格 <b>57,420円</b>
1.5m	118,140円の処	御奉仕価格 <b>73,250円</b>
2m	147,290円の処	御奉仕価格 <b>91,320円</b>

天晴鯉 (ポリエステル小シボちりめん) 万能スタンドタイプ

1.5m	106,590円の処	御奉仕価格 <b>68,220円</b>
------	------------	----------------------

空鯉 (金箔翔鶴吹流・超撥水加工) 万能スタンドタイプ

1.2m	81,730円の処	御奉仕価格 <b>52,310円</b>
1.5m	93,060円の処	御奉仕価格 <b>59,560円</b>
2m	114,950円の処	御奉仕価格 <b>73,570円</b>

かなめスタンダード鯉 (五色吹流) ホームセット

1.2m	28,160円の処	御奉仕価格 <b>17,460円</b>
1.5m	34,540円の処	御奉仕価格 <b>21,410円</b>
2m	43,670円の処	御奉仕価格 <b>27,080円</b>



写真の品は吉祥天 2mセット

鯉物語 (1.2mセット)

五月の薫り	47,740円の処	御奉仕価格 <b>29,600円</b>
-------	-----------	----------------------



写真の品は吉祥天 2mセット

プチ座敷鯉物語 (0.6mセット)

銀鱗セット	65,450円の処	御奉仕価格 <b>40,580円</b>
-------	-----------	----------------------

粋々すいすいモバイル鯉物語 (0.6mセット)

天華セット	58,740円の処	御奉仕価格 <b>36,420円</b>
銀鱗セット	59,070円の処	御奉仕価格 <b>36,620円</b>

鯉のぼり用ポール (三本支柱付)

3m用	42,300円の処	御奉仕価格 <b>26,230円</b>
4m用	55,690円の処	御奉仕価格 <b>34,530円</b>
5m用	68,870円の処	御奉仕価格 <b>42,700円</b>

鯉のぼり用ポール (倒立バイル方式)

3m用	67,650円の処	御奉仕価格 <b>41,940円</b>
4m用	74,250円の処	御奉仕価格 <b>46,040円</b>
5m用	94,600円の処	御奉仕価格 <b>58,650円</b>
6m用	113,630円の処	御奉仕価格 <b>70,450円</b>

安全で簡単な倒立式ボックス杭ポール

ハイパワーポール (強力Wパイル)

3m用	130,300円の処	御奉仕価格 <b>80,800円</b>
4m用	153,660円の処	御奉仕価格 <b>95,300円</b>
5m用	181,110円の処	御奉仕価格 <b>112,300円</b>
6m用	221,150円の処	御奉仕価格 <b>137,200円</b>

最高級超肉厚パイプ・補助ロープなしで掲揚OK!

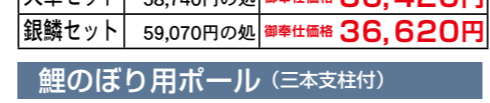
強力埋込式Wパイル付・回転上下滑車付



写真の品は天 8点・金箔翔鶴吹流しセット

空鯉セット (金箔翔鶴吹流)

3m 6点セット	127,930円の処	御奉仕価格 <b>79,320円</b>
4m 6点セット	192,350円の処	御奉仕価格 <b>119,350円</b>
5m 6点セット	289,850円の処	御奉仕価格 <b>179,710円</b>
6m 6点セット	372,020円の処	御奉仕価格 <b>230,660円</b>



写真の品は吉祥天 2mセット

吉祥天鯉セット (鶴亀柄吹流)

気品を醸し出す鶴亀柄の吹流しと鶴亀紋織地ポリエステルちりめんのジャガード織りの鯉のぼり。最高級品にふさわしい質感を美しさを。

3m 6点セット	261,360円の処	御奉仕価格 <b>162,050円</b>
4m 6点セット	430,320円の処	御奉仕価格 <b>266,800円</b>
5m 6点セット	594,880円の処	御奉仕価格 <b>368,830円</b>

※上記の鯉セットはすべて6点セットのお値段です。(黒鯉・赤鯉・ブルー鯉・吹き流し・矢車・ロープ)

4m 6点セットの場合の内容 [ 黒鯉 4m・赤鯉 3m・ブルー鯉 2m・吹流 4m・矢車・ロープ ]





## 武者絵幟（紋入れ・仕立上り・引上金具一式）綿生地100%使用

### ●綿天竺

4間	7.2 m / 90cm	吉祥龍虎鷹	230,780円の処	御奉仕価格 <b>138,500円</b>
4間	7.2 m / 90cm	金太郎	224,950円の処	御奉仕価格 <b>135,000円</b>

### ●綿天竺極上金銀仕上

3間	5.5 m / 70cm	神武・川中島【2人絵】	152,295円の処	御奉仕価格 <b>91,400円</b>
4間	7.5 m / 70cm	太閤・神武・川中島【3人絵】	161,315円の処	御奉仕価格 <b>96,800円</b>
4間	7.5 m / 85cm	太閤・神武・川中島【3人絵】	182,875円の処	御奉仕価格 <b>109,800円</b>
5間	9.1 m / 85cm	太閤・神武・川中島【3人絵】	193,545円の処	御奉仕価格 <b>116,200円</b>

### ●綿厚地綾織極上金銀仕上

4間	7.5 m / 90cm	神武・川中島【3人絵】	196,845円の処	御奉仕価格 <b>118,100円</b>
5間	9.1 m / 90cm	神武・川中島【3人絵】	211,035円の処	御奉仕価格 <b>126,700円</b>

### ●綿厚地綾織極上金箔仕上

4間	7.5 m / 90cm	竜虎・三英傑	210,595円の処	御奉仕価格 <b>126,400円</b>
5間	9.1 m / 95cm	太閤【5人絵】	257,565円の処	御奉仕価格 <b>154,600円</b>

### 武者幟用ポール（Wバイル張り網不要）

3間用(6.8m)	99,090円	御奉仕価格 <b>61,500円</b>
4間用(9.0m)	139,830円	御奉仕価格 <b>86,700円</b>
5間用(10.9m)	162,830円	御奉仕価格 <b>101,000円</b>

- 超厚肉パイプ・補助ロープなしで掲揚OK！  
強力埋込式Wバイル付

### 武者幟用ポール ボックスバイル方式

3間用(7.46m)	75,020円	御奉仕価格 <b>46,510円</b>
4間用(9.26m)	95,150円	御奉仕価格 <b>58,990円</b>
5間用(11m)	114,620円	御奉仕価格 <b>71,060円</b>

### 庭園用武者絵幟ポール付フルセット

●綾織極上金箔仕上げ（家紋代含む）	60cm×3.5m	179,465円	御奉仕価格 <b>111,370円</b>
-------------------	-----------	----------	-----------------------

●天竺極上金銀仕上げ（家紋代含む）	60cm×3.5m	156,475円	御奉仕価格 <b>97,020円</b>
-------------------	-----------	----------	----------------------

### 武者幟用ポール Wバイル強力ポール

3間用(8.6m)	153,660円	御奉仕価格 <b>95,300円</b>
4間用(10.5m)	181,110円	御奉仕価格 <b>112,300円</b>
5間用(12.4m)	221,150円	御奉仕価格 <b>137,200円</b>
6間用(13.8m)	307,790円	御奉仕価格 <b>190,900円</b>

- 最高級超厚肉パイプ・補助ロープなしで掲揚OK！  
強力埋込式Wバイル付・回転器上下付



## 武者絵幟

# 手描き本染め武者絵幟 大特価販売中

### 吉祥龍虎鷹

古来より実力や力量が伯仲する英雄や豪傑を指して「龍虎」と言う。そして天空を強く速く飛ぶ勇壮な鷹を加え、無地成長、長じて世に名を馳せる大きな人物となることの願いが込められた吉祥の図柄。

### 川中島の合戦

戦国時代、甲斐の武田信玄と越後の上杉謙信との歴史上有名な「川中島の合戦」の勇壮な図。ちなみに両雄は、川中島で数度にわたり刃を交えた。登場人物は上から上杉謙信、武田信玄、堂々たる人生を願う秀吉、

### 太閤秀吉・三人絵

後の太閤・羽柴（豊臣）秀吉軍が中国・毛利方の清水宗治の守る備中高松城を水攻めする図。秀吉は明智謀反の報に接し「中国大返し」で光秀を撃破、天下人となるきっかけをつかむ。登場人物は上から、秀吉、福島正則、加藤清正、立身出世のめたい幟。

### 太閤秀吉・金箔五人絵

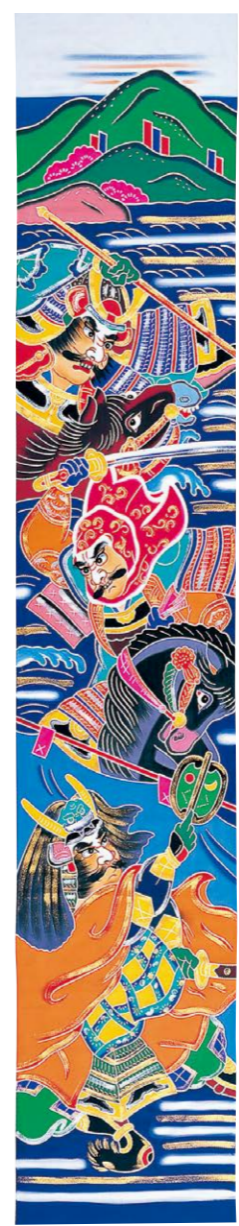
太閤秀吉にその子嗣の武将4人を配した、立身出世のめたい豪華金箔幟。登場人物は上から秀吉・脇坂安治・片桐且元・福島正則・加藤清正の面々。



金箔仕上げ・撥水加工（パールトーン加工）  
房もフレンジも撥水  
幟用スタンド付 4.6mポール  
0.6×3m幟（5.5寸房フレンジ付き）  
庭園スタンド武者幟セット  
300,520円の処  
御奉仕価格 **180,320円**



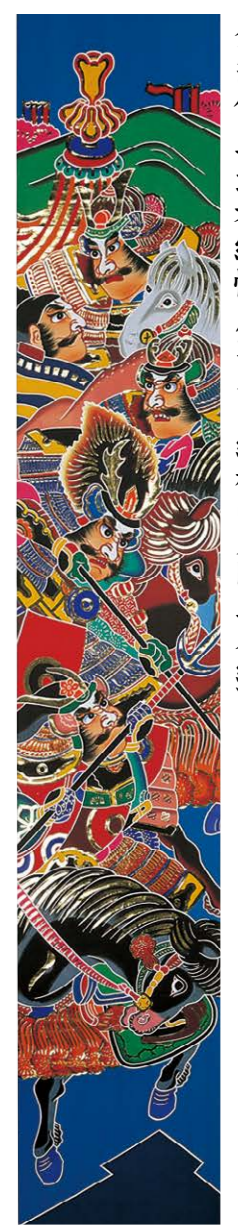
吉祥龍虎鷹武者絵幟



金銀仕上武者絵幟（写真の絵柄は川中島三人絵）



金箔仕上武者絵幟（写真の絵柄は太閤五人絵）



金箔仕上武者絵幟（写真の絵柄は太閤五人絵）



●鯉の滝のぼり ●武者絵  
手描き本染めセット（スタンド台付1.84m・名前と家紋）  
132,990円の処 御奉仕価格 **82,460円**



◎太閤・加藤柄 ◎川中島柄  
ミニ座敷武者セット（スタンド台付1.54m）  
45×121cm 幟・横棒・ポリエステルちりめん  
62,480円の処 御奉仕価格 **38,740円**

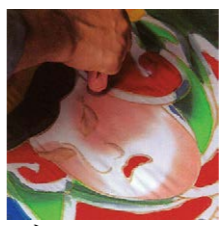


座敷命名額セット（桐スタンド台つき）  
31×63cm 幟・横棒・赤房付  
36,000円の処 御奉仕価格 **22,320円**



顔描き  
顔描きによって、いよいよ武者絵幟に生命が吹き込まれます。上がりの良し悪しも全てここで決まります。年月を積んだ筆が冴えます。

乾燥  
天日干して約半日、色はいよいよ際立ち、色落ちもなく、耐久性の有る武者絵が出来上がります。



ぼかし  
色付けの染料が十分に乾き切らない内に「ぼかし」を行います。勢いのある筆さばきが必要となる作業です。

色付け  
武者絵の命とも言える色付けは、4～6人の職人が約15色を丹念に塗っていきます。薄い色から順番に、しかも表と裏を塗ることで独特の濃厚な色彩が生まれます。



筒引き  
厚手の天竺綿にモチ米、ぬかを練った糊で下絵を描きます。最終的に武者絵の輪郭となるため、筒引きには10年の熟練が必要です。





# 甲冑師 翠鳳

翠鳳(すいほう)  
先代から伝統的な製作技法を忠実に受け継ぎつつ、現代感覚を大胆に取り入れた鎧・兜を精力的に制作。本物の兜と同じく、鉄板を継ぎ重ねた「矧ぎ合わせ鉢兜」に、現代アクセサリ技術を取り入れた彫金細工を合わせるなど、伝統とモダンの融合したデザインは翠鳳ならではです。



# 甲冑師 大越 忠保

大越忠保(おおごしただやす)  
平成五年より、父・二代目大越忠保に師事。伝統につかわれた技術を基礎としながらも、現代的で斬新な感覚を取り入れた作品を作り、幅広い層にアピールできる甲冑作りを志している期待の若手甲冑師。



# 甲冑師 武蔵 朔太郎

武蔵朔太郎(むさしさとろう)  
昭和22年埼玉県草加市生まれ、昭和41年先代の父に師事、甲冑づくりに励む。全国節句コンクールにおいて文部大臣賞2回、労働大臣賞、東京都知事賞など数々の華々しい受賞歴を誇っています。高品質で調和のとれた美しい色彩の甲冑が特徴です。



68 名前旗 白緞流水刺繍(台付)  
標準小売価格 オープン価格(名入代金)  
御奉仕価格 17,800円



67 名前旗 波と虎刺繍(台付)  
標準小売価格 オープン価格(名入代金)  
御奉仕価格 21,500円



66 名前旗 金駒龍刺繍(台付)  
標準小売価格 オープン価格(名入代金)  
御奉仕価格 24,600円



65 名前旗 金太刺繍(台付)  
標準小売価格 オープン価格(名入代金)  
御奉仕価格 20,000円



64 名前旗 黒飛龍刺繍(台付)  
標準小売価格 オープン価格(名入代金)  
御奉仕価格 20,700円

63 名前旗 お子様のお名前と生年月日が刺繍で入ります

●写真立てオルゴール木製鯉菖蒲

●お手入れセット「すこやか」

花岡人形店の新作カタログは毎年発行しております。  
安心してお選びください。

花岡人形ならではの安心のアフターケア&特典

- ◎10万円以上のセット飾りには●写真入命名オルゴール●刺繍名前旗●お手入れ用まごころセット(毛ばたき・白手袋・クリーンクロス)をサービス。
- 兜・鎧・大将の平飾りセットには床飾り用もうせんをおつけします。
- ◎アフターケアはメーカー直結。安心の保証付。
- ◎地方発送、配達は、お客様のご希望日に責任もって承ります。

期間中は無休で営業致します  
営業時間 AM10:00 ~ PM6:00

◎カタログの有効期限は令和6年5月31日迄です。  
◎商品は豊富にご用意しておりますが、万一品切れの節はご容赦ください。  
◎カタログ商品は当店の一例です。掲載以外にも豊富に取り揃えています。  
◎商品は印刷の都合上、実際の色と多少異なる場合もございますのでご容赦ください。



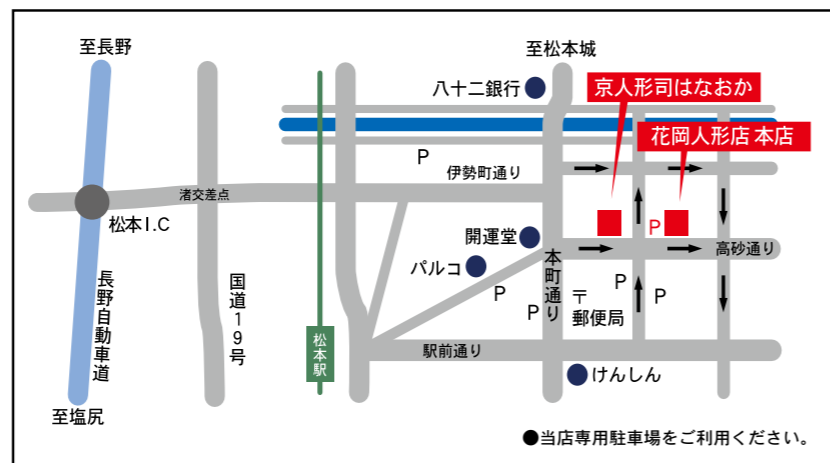
フリーダイヤル ☎ 0120-413517

# 花岡人形店

松本市中央2-9-30 (高砂通り)  
TEL0263-32-4747

# 京人形司はなおか

松本市中央2-5-28 (高砂通り)  
TEL0263-34-1391



73 名前旗 兜刺繍(台付)  
標準小売価格 オープン価格(名入代金)  
御奉仕価格 37,400円



72 名前旗 黒飛龍刺繍(台付)  
標準小売価格 オープン価格(名入代金)  
御奉仕価格 32,600円



71 名前旗 白星刺繍(台付)  
標準小売価格 オープン価格(名入代金)  
御奉仕価格 10,340円



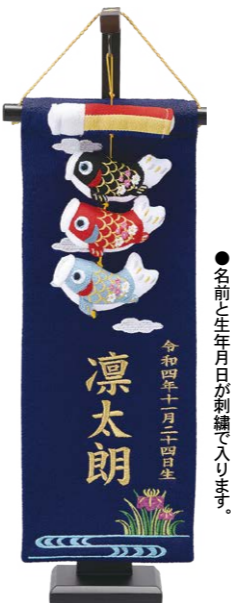
70 名前旗 鯉刺繍(台付)  
標準小売価格 オープン価格(名入代金)  
御奉仕価格 14,800円



69 名前旗 鯉と龍刺繍(台付)  
標準小売価格 オープン価格(名入代金)  
御奉仕価格 20,500円



78 つるし 鯉物語刺繍命名旗  
標準小売価格 オープン価格(名入代金)  
御奉仕価格 26,400円



77 つるし 鯉物語刺繍命名旗  
標準小売価格 オープン価格(名入代金)  
御奉仕価格 25,300円



76 空色飾り名前刺繍(台付)  
標準小売価格 オープン価格(名入代金)  
御奉仕価格 33,500円



75 つるし 鯉物語  
標準小売価格 オープン価格  
御奉仕価格 21,700円



74 つるし 鯉物語  
標準小売価格 オープン価格  
御奉仕価格 20,240円



花岡人形店



花岡人形店 店内



京人形司はなおか



京人形司はなおか 店内





© 幸一光作 鎧着大将「天」平飾り

ご家族の夢を  
素晴らしい五月人形でお祝いください。  
可愛いご息様の末永いご多幸を  
心より祈念申し上げます。  
皆様のご来店を心よりお待ちしております。



## 花岡人形店

松本市中央2-9-30 (高砂通り)  
TEL 0263-32-4747

## 京人形はなおか

松本市中央2-5-28 (高砂通り)  
TEL 0263-34-1391

フリーダイヤル ☎ <sup>ヨイミユヒナ</sup>0120-413517

ホームページ <http://www.hanaoka.info/>